



ВСТРОЕННОЕ ПРОГРАММНОЕ ОБЕСПЕЧЕНИЕ ОКОНЕЧНЫХ УСТРОЙСТВ ВЕГА СИ-23

«VEGA SI-23»

Руководство
по установке

ОГЛАВЛЕНИЕ

1 Установка программного обеспечения	3
--	---

1 УСТАНОВКА ПРОГРАММНОГО ОБЕСПЕЧЕНИЯ

Встроенное программное обеспечение «Vega SI-23» предназначено для установки на оконечное устройство Vega СИ-23 производства ООО «Вега-Абсолют» для обеспечения его функционирования и выполнения всех рабочих процессов. Встроенное программное обеспечение интегрировано в Счетчик импульсов Vega СИ-23 и поставляется потребителю вместе с устройством. Установка программного обеспечения производится только на заводе-изготовителе. Стоимость встроенного ПО включена в стоимость эксплуатации. Встроенное ПО без устройства невозможно.

Счетчик импульсов Vega СИ-23 имеет два варианта исполнения, отличающиеся только видом интерфейса обмена данными:

- Vega СИ-23-232 с интерфейсом RS-232;
- Vega СИ-23-485 с интерфейсом RS-485.

Оконечное устройство Vega СИ-23 — это счетчик импульсов, предназначенный для выполнения подсчета импульсов, приходящих на 2 независимых входа, с последующим накоплением и передачей этой информации по протоколу LoRaWAN® на базовую станцию посредством радиосвязи.

Устройство Vega СИ-23 может применяться в качестве охранного блока, - все его входы могут быть настроены на использование в качестве охранных.

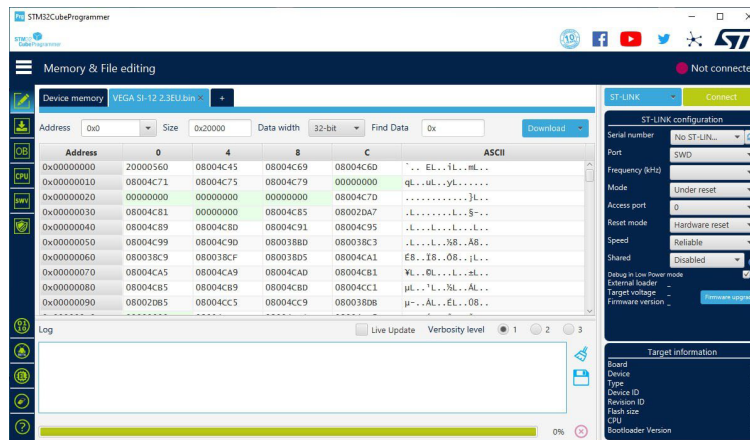
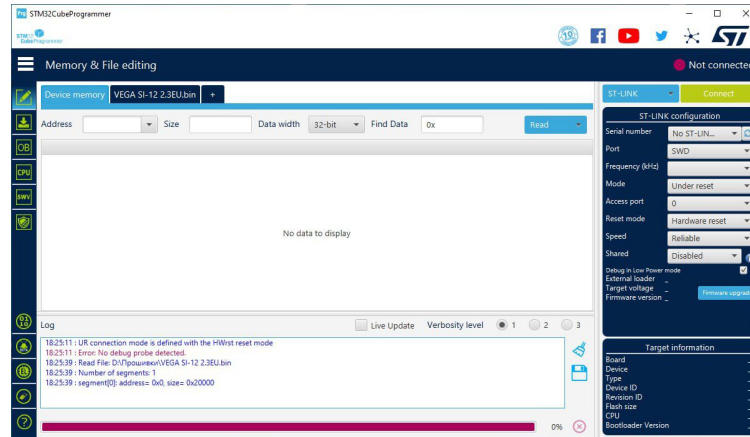
Счетчик импульсов используется совместно с любыми приборами учета коммунальных ресурсов и промышленным оборудованием с интерфейсами RS-232, RS-485, или импульсными выходами, таким как водосчётчики, электросчётчики, теплосчётчики. СИ-23 может работать в режиме прозрачного радиоканала, либо самостоятельно опрашивать приборы учета.

При производстве в оконечное устройство загружается необходимое для его работы встроенное ПО. Для этого используется следующее оборудование:

- 1) Программатор NUCLEO или аналогичный;
- 2) Кабель USB-mini;
- 3) Разъем с проводами для подключения питания к плате.

Чтобы установить ПО самостоятельно, нужно выполнить следующие шаги:

- 1) Подключить программатор к персональному компьютеру кабелем USB-mini.
- 2) Подключить изделие к программатору. При этом важно соблюдать полярность – красный провод должен подключаться в отверстие с квадратной (а не круглой) контактной площадкой.
- 3) Убедиться в надежном контакте соединения.
- 4) Открыть программу *STM32 Cube Programmer*.
- 5) Загрузить прошивку из папки, соответствующей данному продукту нажав кнопку **Open file**.
- 6) Нажать кнопку **Download**.
- 7) Дождаться завершения цикла программирования.
- 8) Отсоединить от запрограммированного изделия плату переходник и кабель USB-мини.





vega-absolute.ru

Руководство по установке © ООО «Вега-Абсолют» 2023